

Minute! Virtual Workbench インストール説明書

2017年3月2日

版数 3

株式会社ディビジョン・エンジニアリング

目次

目次	1
必要環境	1
インストール前提条件	1
インストール	1
問い合わせ先	7

必要環境

- **Minute! License Client 1.0.1.15 以上がインストールされていること**
- OS:Windows7 64bit Service Pack1 /Windows8.1 64bit/Windows10 64bit
- メモリ:8GB 以上
- 管理者権限を有するアカウント
- アカウント名は半角英数であること
- インストールするアカウントと、プログラムを利用ユーザは同一であること
- Rhinoceros5 が導入済みであること。

インストール前提条件

インストール前に、以下プログラムは停止しておく。

- Rhinoceros5 システム
- Minute!関連システム

インストール

インストーラファイルを実行する。プログラムファイルは提供されたものを実行する。

プログラム例：

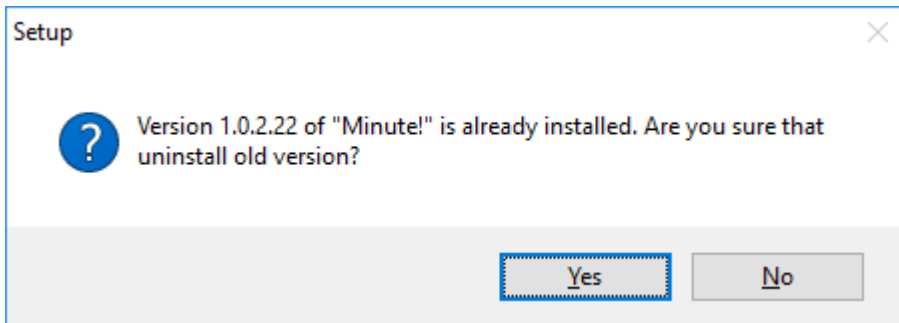
Minute! Powered by C3CAM_1.0.2.20.exe

備考:

途中、管理者権限の確認ダイアログが出ることもあるが、その場合はそのまま続行すること。

備考:

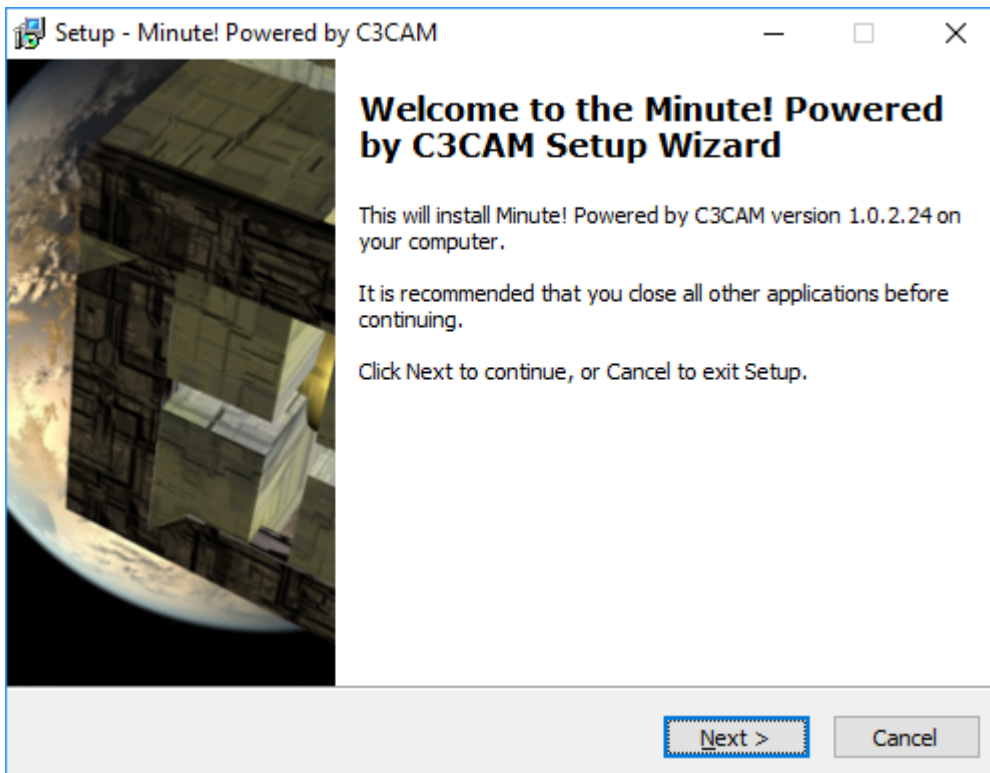
旧バージョンを検出した場合、下記のダイアログが出現するので「Yes」を選択する。



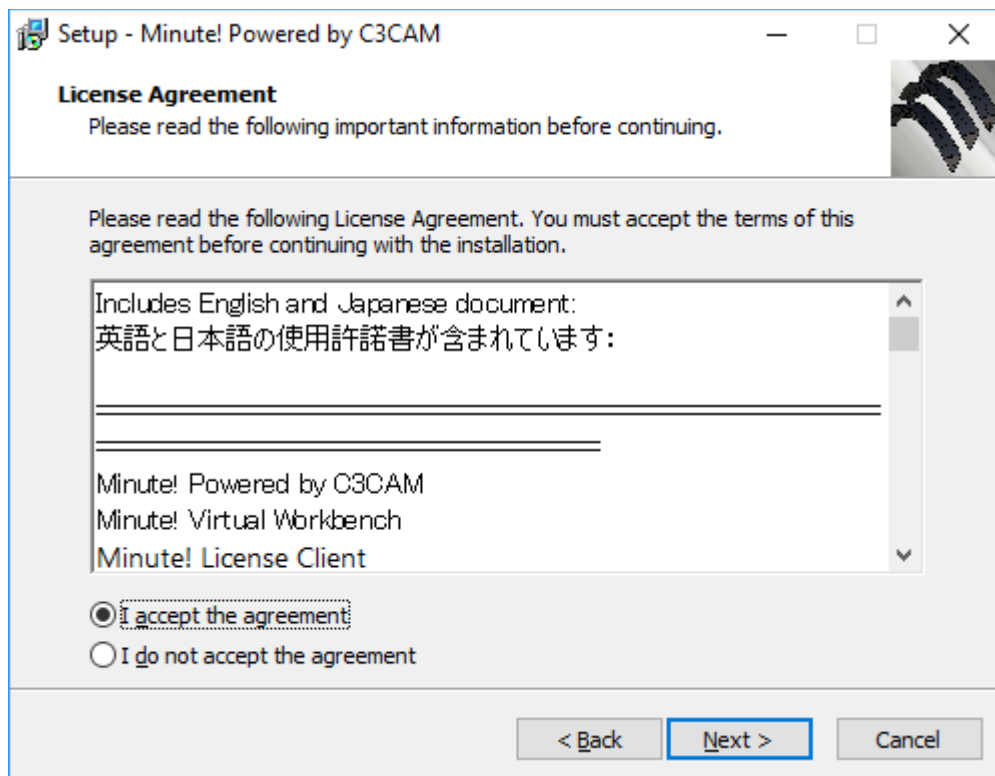
備考:

同一バージョンを検出した場合、インストールは停止する。

- ・下記の画面では「Next」を選択。



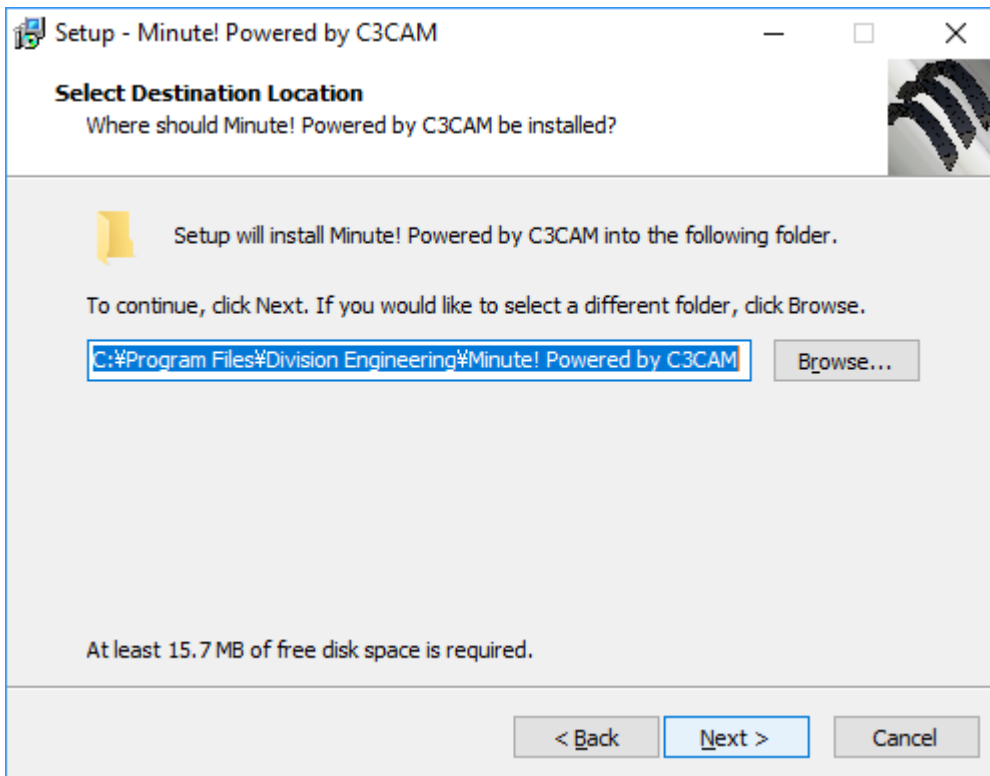
・下記の画面では、日本語と英語の使用許諾が表示される。内容確認し「I accept the agreement」チェックし、「Next」を選択。



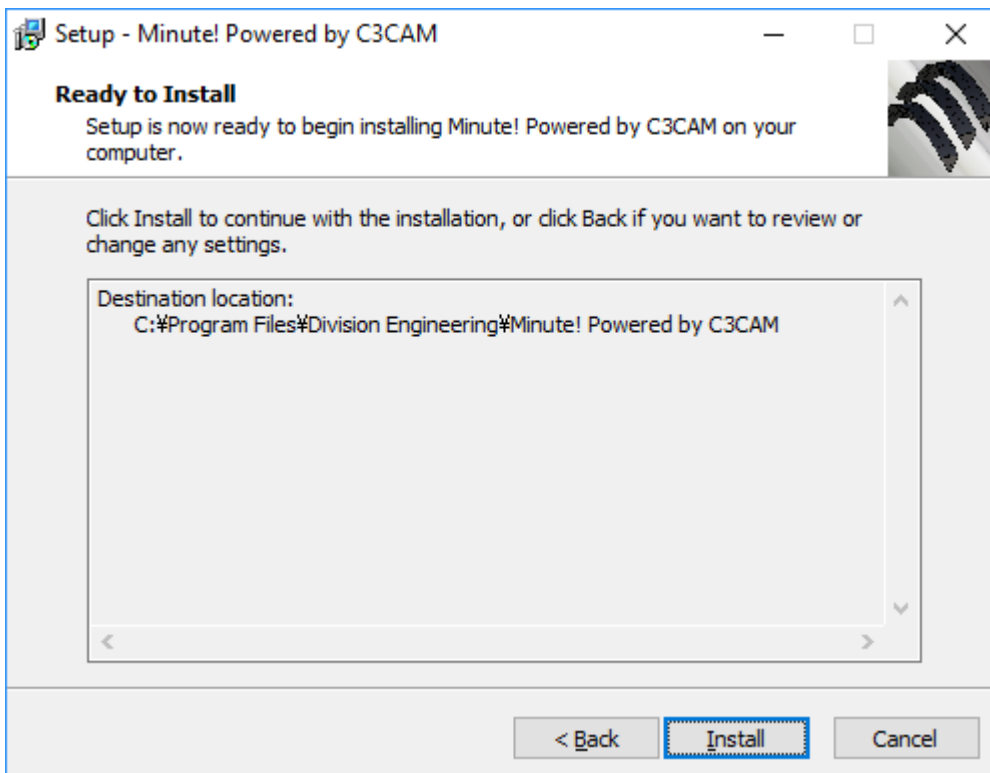
・下記の画面では「Next」を選択。

標準のインストール先：

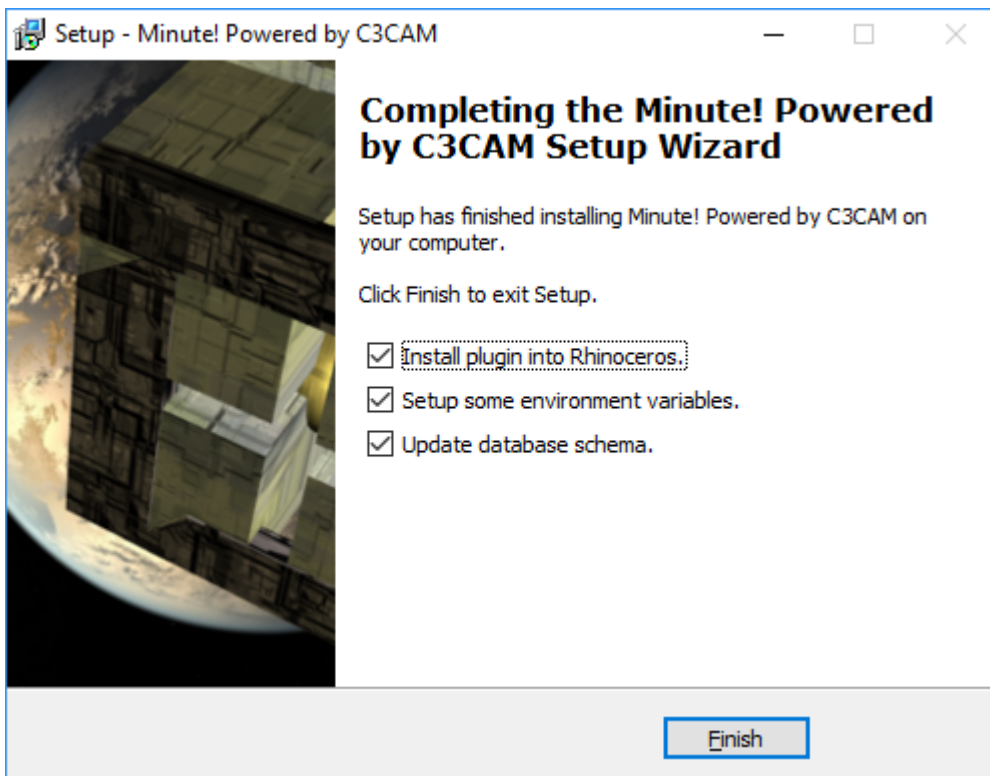
C:¥Program Files¥Division Engineering¥Minute! Powered by C3CAM



・下記の画面では「Install」を選択する。



- ・「Finish」を選択して終了する。
- ・この後、インストールには、5分程度の時間を要することがある。



アンインストールと導入物

システムのアンインストールは、コントロールパネルから行う。プログラムと機能を選択し、Minute! Powered By C3CAM a.b.c.d”(“a”, “b”, “c” “d” は任意の数字)を選択する。

備考:

以下のフォルダは自動的に削除されない。

- ユーザの「ドキュメント」フォルダの下の Minute!フォルダ以下のデータファイル
- C:\Program Files\Common Files\McNeel\Rhinoceros\5.0\Plug-ins\Minute! (6b43e8e5-b5db-4d46-8555-8a84262b38f0)
- C:\ProgramData\McNeel\Rhinoceros\5.0\logs\Minute!の接頭辞を持つファイル

工具関連設定サンプル、機械関連設定サンプルのコピー

- 工具関連設定サンプル

C:\Program Files\Division Engineering\Minute! Powered by C3CAM\Template\Tool

上記フォルダを、以下のフォルダに上書きコピーする。Tool フォルダはインストーラにより、作成済みである。このコピーはインストール時 1 度だけ行う。%USERPROFILE%文字は、エクスプローラ等にそのまま打ち込める（ショートカット表現になっている）。

%USERPROFILE%\Documents\Minute!

● 機械関連設定サンプル

C:\Program Files\Division Engineering\Minute! Powered by C3CAM\Template\Post

目的の機械構成を、以下のフォルダにコピーする。Post フォルダはインストーラにより、作成済みである。このコピーはインストール時 1 度だけ行う。以下の%USERPROFILE%文字は、エクスプローラ等にそのまま打ち込める（ショートカット表現になっている）。

%USERPROFILE%\Documents\Minute!

トラブルシューティング

1. プロジェクト一覧が表示されない。Rhinoceros コマンドウィンドウに、「* Unknown Command」(*は任意文字)表示される。

原因：インストール・アップグレード後に、初回 Rhinoceros を実行・終了後、Rhinoceros プラグイン設定が消えることがある。

対策：Rhinoceros プラグインを再度設定する。

手順：インストールフォルダ（通常は、C:\Program Files\Division Engineering\Minute! Powered by C3CAM）内の、RhiExec\Minute!.rhi ファイルをダブルクリックする。

Rhinoceros のプラグインインストール画面が以下の通り出現する。すべてデフォルトボタンを選択する。



その後、製品を一度アンインストールし、インストールを再度行う。

問い合わせ先

EMAIL : info@division-engineering.com